

Bienvenue

Les gaz au service
de la décarbonation
de la 1^{ère} région industrielle
de France

Bilan 2024 et perspectives 2025



PRÉFÈTE
DE LA RÉGION
AUVERGNE-
RHÔNE-ALPES

*Liberté
Égalité
Fraternité*



La Région
Auvergne-Rhône-Alpes



**CCI
AUVERGNE-RHÔNE-ALPES**

naTran

Les gaz au service de la décarbonation de la 1^{ère} région industrielle de France



Prise de parole



**M. le Directeur de la DREAL
Auvergne-Rhône-Alpes,
Jean-Philippe DENEUVY**



**PRÉFÈTE
DE LA RÉGION
AUVERGNE-
RHÔNE-ALPES**

*Liberté
Égalité
Fraternité*

Prise de parole



M. le Président de la Commission économie, relocalisations, numérique et préférence régionale de la Région Auvergne-Rhône-Alpes, Christophe GEOURJON



Prise de parole



**M. le Directeur Général de la CCI de région
Auvergne-Rhône-Alpes,**
Serge BOSCHER

**Représentant M. le Président de la CCI de
région Auvergne-Rhône-Alpes,**
Philippe GUERAND



Prise de parole

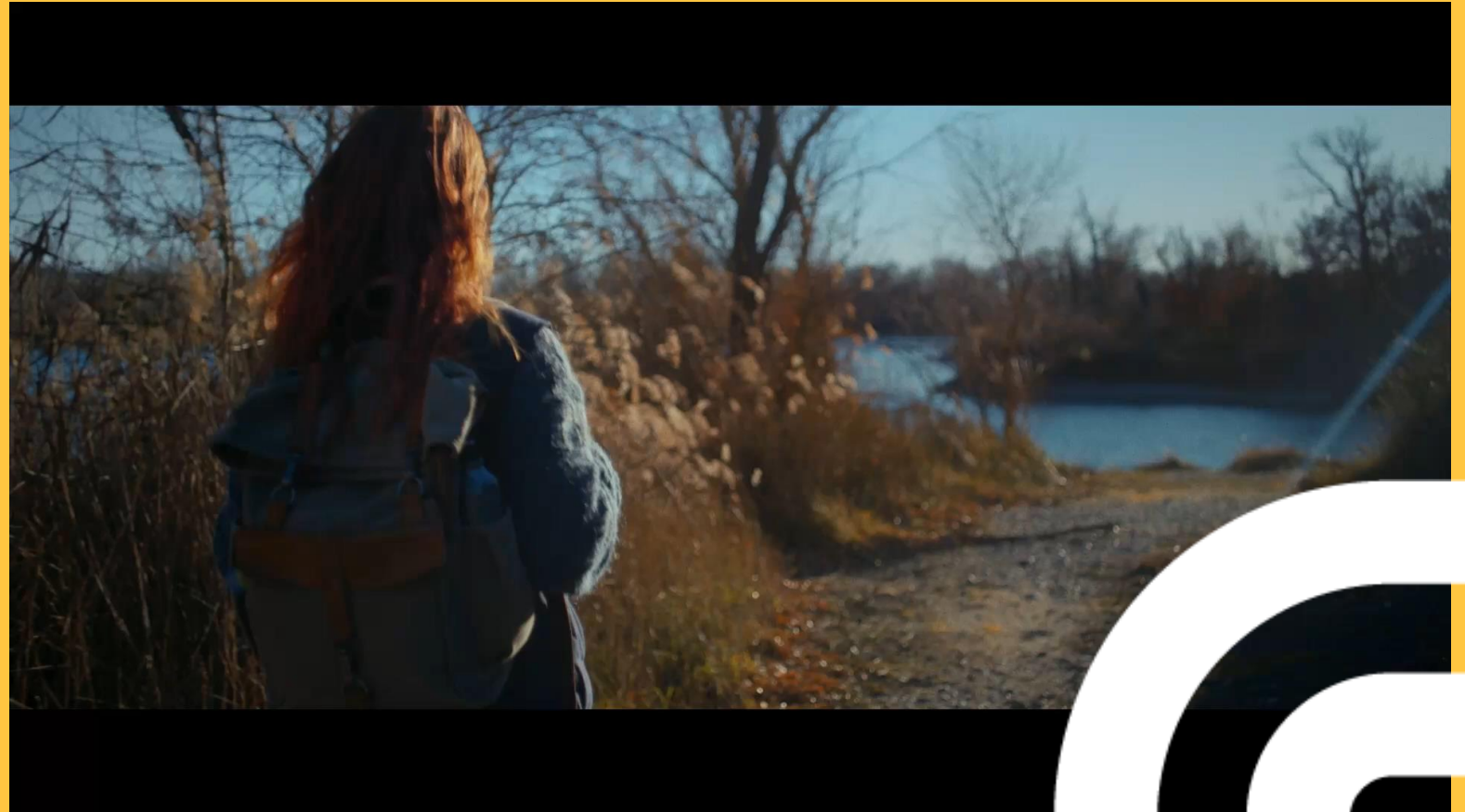


**Mme la Déléguée territoriale
Rhône- Méditerranée pour NaTran,
Bérangère PREAULT**

naTran

NaTran, une nouvelle identité pour relever de nouveaux défis

Transporter les gaz
qui participent à la
transition énergétique



NaTran2030, sur le chemin de la neutralité carbone



Attirer et développer
les compétences
nécessaires à notre
transformation

=40%

d'empreinte
carbone



± 1000 KM

de réseaux H2 et CO2
en France et en
Allemagne

50%

de nos investissements
annuels à la transition
énergétique

X5

la part des gaz
renouvelables dans
nos réseaux

NaTran agit pour préserver la biodiversité

En Ardèche, une plante rare sauvée grâce à une coopération exemplaire

#biodiversite #do #environnement

Rare et vulnérable, l'Alysson du Rhône a été repérée sur le site de La Roche Vautour en Ardèche, à proximité d'une canalisation de NaTran. Face à cet enjeu, la DO a immédiatement adapté ses pratiques d'entretien pour protéger cette espèce essentielle à la biodiversité locale.



La 1ère région industrielle de France représente toujours 10 % de la consommation nationale de gaz

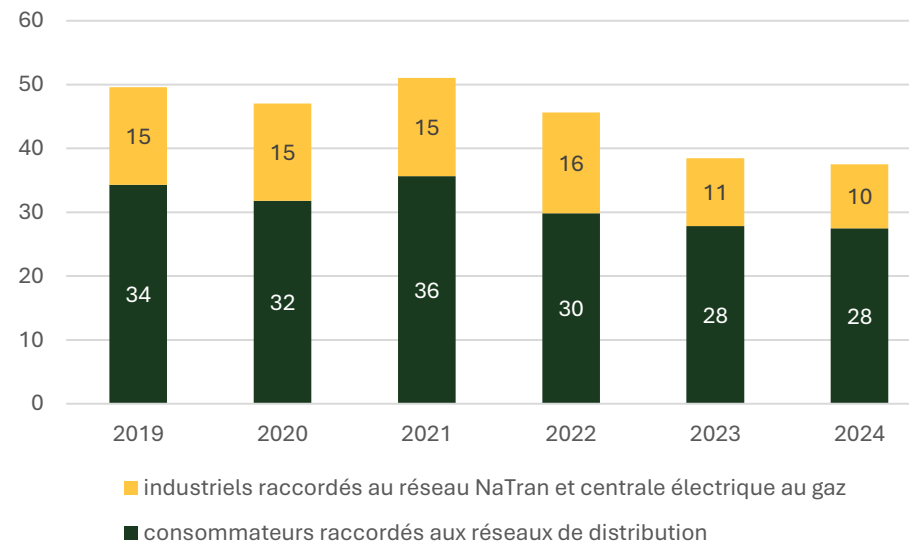
Consommation en 2024

38 TWh

20%

de la consommation régionale d'énergie

Évolution des consommations de gaz de la région Auvergne-Rhône-Alpes



Sobriété énergétique

Efficacité énergétique

Transfert d'usages

Réchauffement climatique

L'énergie gaz reste une énergie adaptée et pertinente pour l'industrie

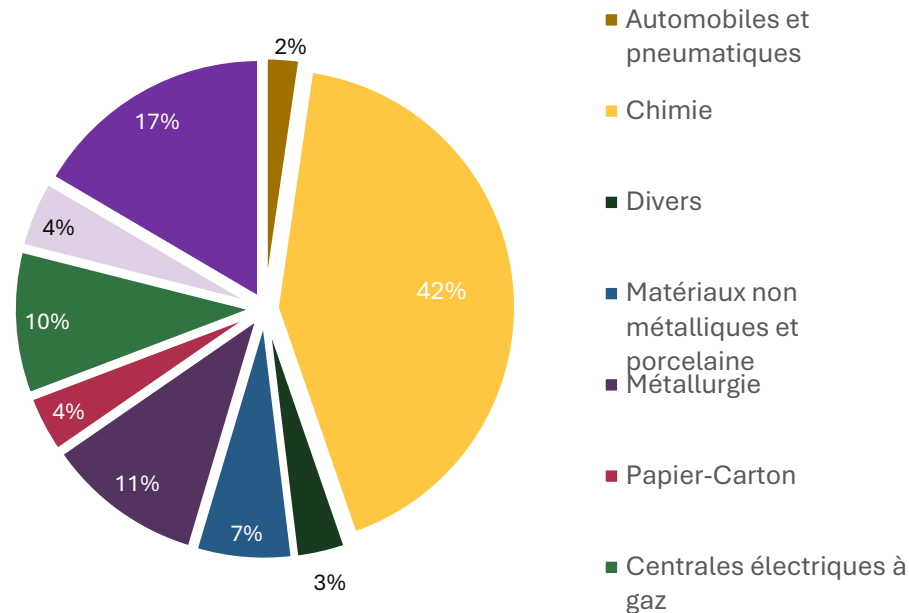


Fiabilité

Réactivité

Simplicité

Répartition des consommations de gaz des industriels raccordées au réseau NaTran en région Auvergne-Rhône-Alpes en 2024



Consommation en 2023

10,9 TWh



Consommation en 2024

10,4 TWh

Les gaz renouvelables sont une opportunité pour la décarbonation et pour l'économie régionale



Pour l'industrie consommatrice d'énergie

- Une économie **de 80 %** des émissions de gaz à effet de serre.
- **Une solution** qui n'implique pas de changement de process industriel.
- **Une valorisation** des infrastructures existantes.
- **Une opportunité** de renforcer la souveraineté énergétique.

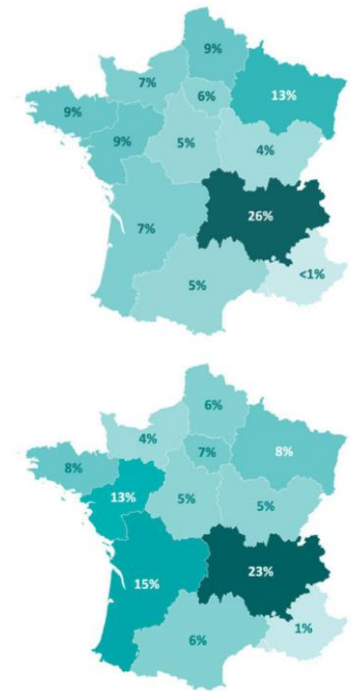


Pour le tissu économique

- Les entreprises des gaz renouvelables apportent **une contribution majeure et croissante** à l'économie régionale.
- **483 ETP** directs.
- **286 M€** de CA.
- **Médaille d'or** des régions françaises.

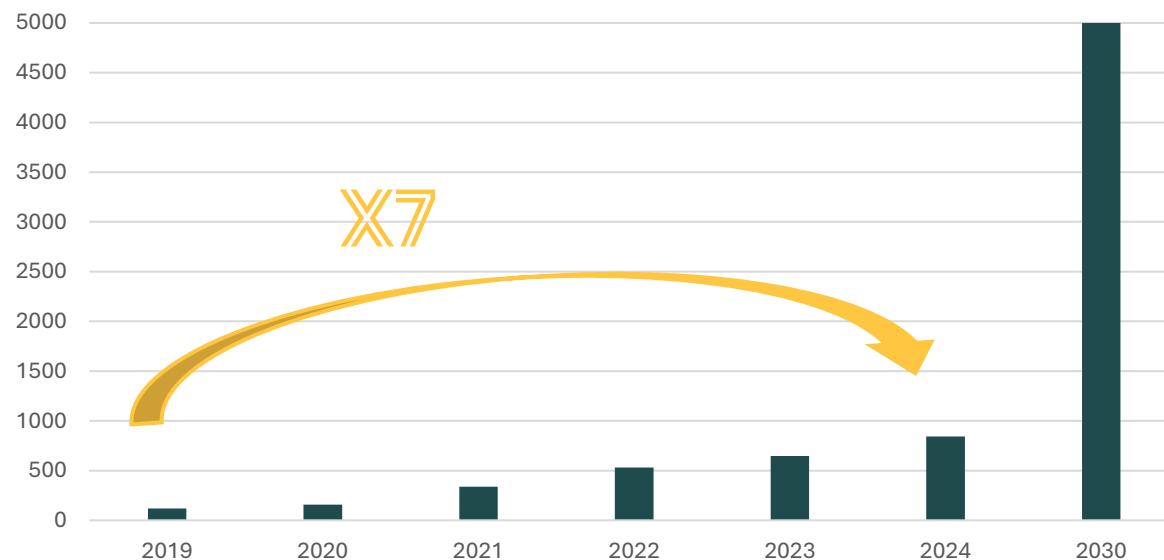
Source : Extrait du baromètre sur les entreprises : région AURA

Répartition géographique du chiffre d'affaires (en haut) et des emplois (en bas) des entreprises gaz renouvelables interrogées



Les gaz renouvelables sont d'ores et déjà une réalité industrielle

Évolution de la capacité de production de biométhane en région (en GWh)



65

Unités de méthanisation injectent du biométhane dans les réseaux de gaz en 2024



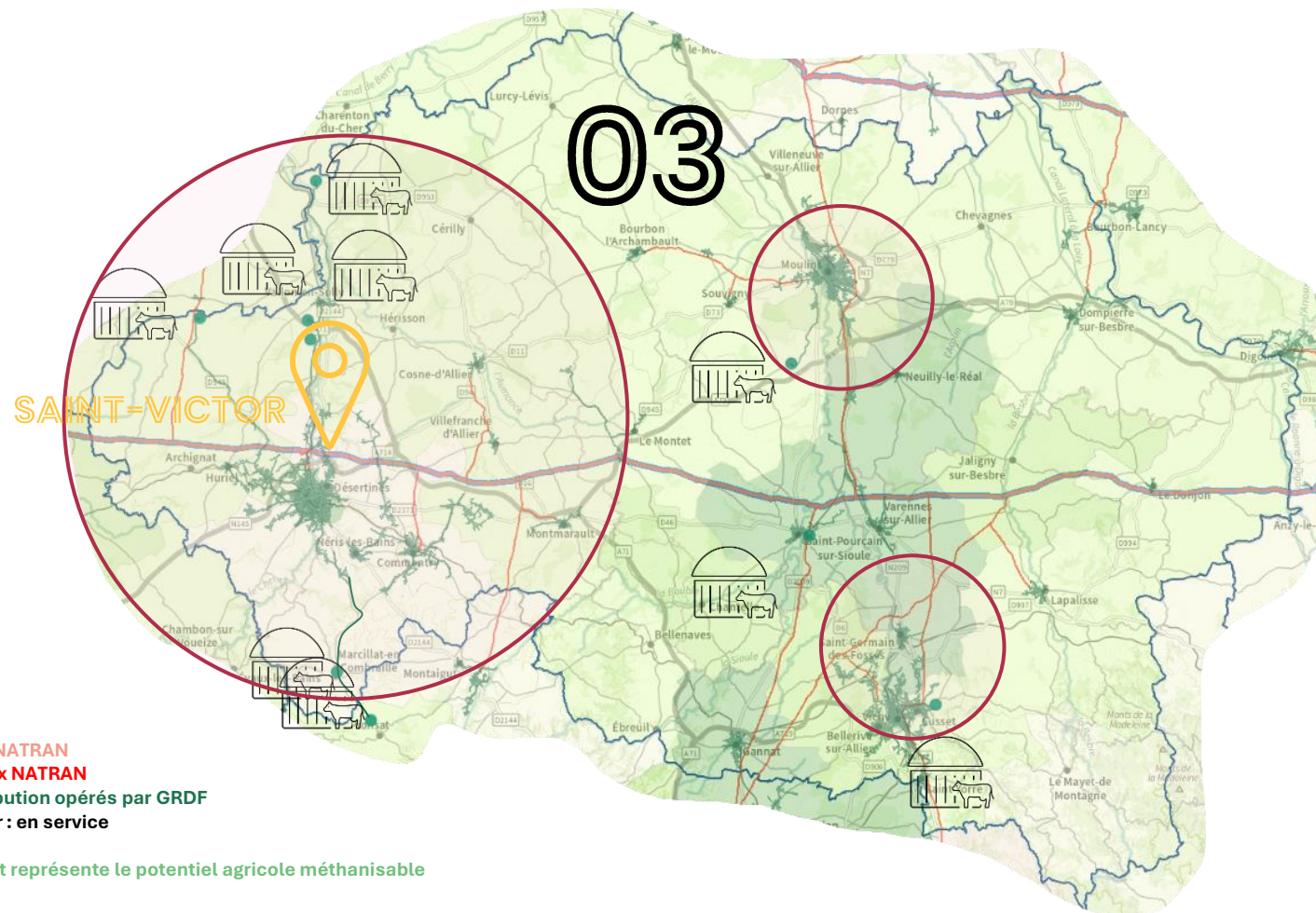
Soit la consommation cumulée des logements des villes de Chambéry, Bourg-en-Bresse et Albertville

Les réseaux gaz se renforcent pour permettre la production du maximum de gaz renouvelables. L'Allier fer de lance régional.

Le rebours NaTran de Saint-Victor



Crédit : NATRAN, Benjamin BECHET



Crédit : NATRAN

Les réseaux gaz se renforcent pour permettre la production du maximum de gaz renouvelables. L'Allier fer de lance régional.

Le rebours NaTran de Saint-Victor



Crédit : NATRAN, Benjamin BECHET



Légende

Réseau principal NATRAN

Réseaux régionaux NATRAN

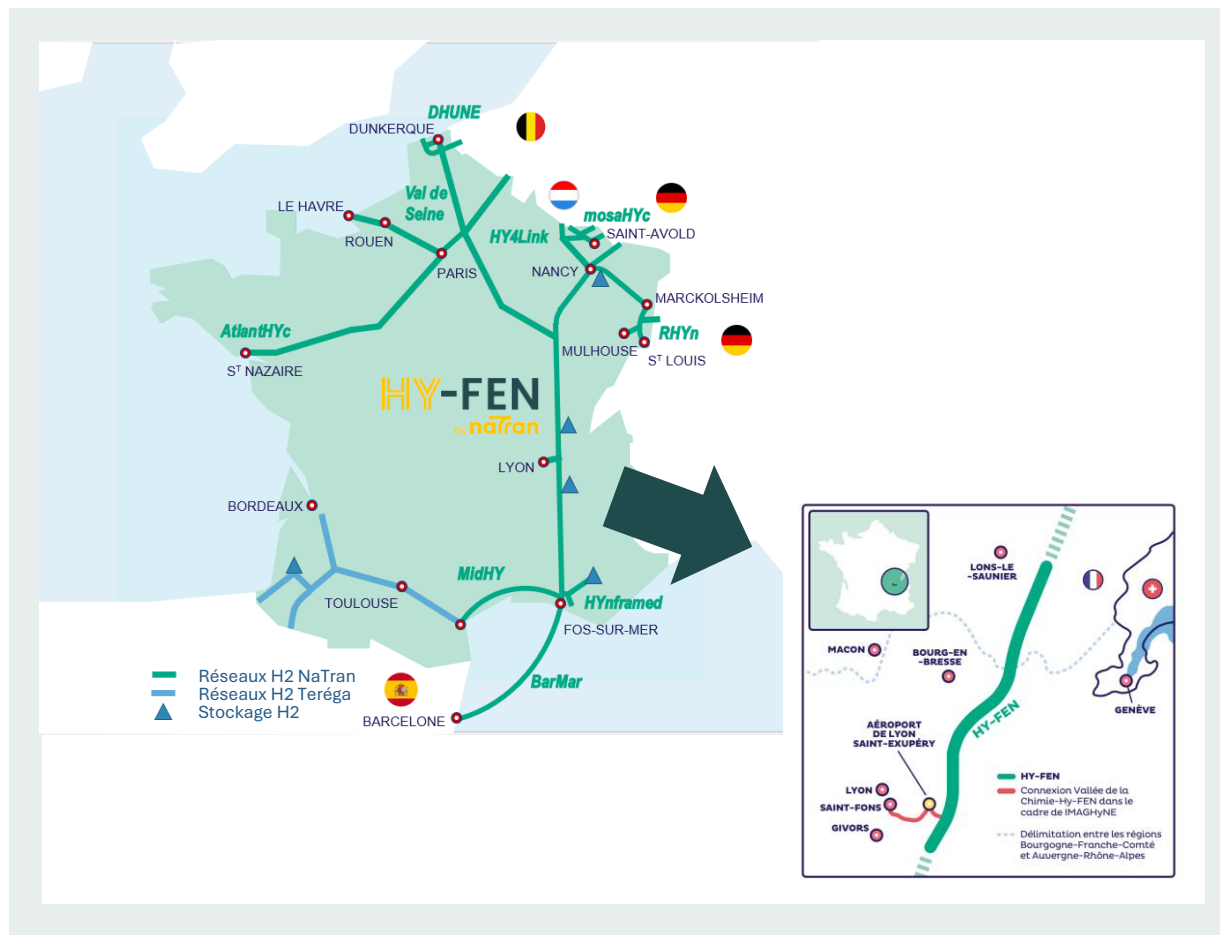
Réseaux de distribution opérés par GRDF

Picto méthaniseur : en service

Le camaïeu de vert représente le potentiel agricole méthanisable selon SOLAGRO

Crédit : NATRAN

Les infrastructures sont tournées vers l'avenir avec un nouveau réseau H2 pour une autre voie de décarbonation



±300 Km

environ
de réseaux
partiellement
convertis

15 M€

de subventions
européennes
(CEF) pour les
études de base

À partir de
2030

Une nouvelle
opportunité
pour le tissu
économique
régional

NaTran au cœur des territoires

Des investissements pour
l'aménagement du territoire

Investissements en 2025

22 M€

Investissements en 2030

±200 M€

Des infrastructures-
clés pour :

- 1 La préservation
des emplois
- 2 La décarbonation
de l'industrie
- 3 Le développement
nouveaux secteurs
d'activité autour
de ces gaz

Merci de votre attention ! Des questions ?

natran

Siège social

Immeuble Bora
6, rue Raoul Nordling
92270 Bois-Colombes

Tél. : 01 74 65 76 87
contact@natrangroupe.com
www.natrangroupe.com

<https://www.francegaz.fr/matinales-france-gaz-decarboner-avec-les-solutions-gaz-replay/>

ACTUALITÉS FRANCE GAZ

20 MARS 2025

Publication du livre blanc "Décarboner l'industrie avec les solutions gaz"

